



VERLEIHLISTE

Licht

Scheinwerfer:

PAR 64 1000W CP61 6er BAR [4 Stk.]



PAR 64 CP61/62 Einzelscheinwerfer 1000W [16 Stk.]



mit Scheinwerferhaken und Farbfolie nach Wahl

PAR 64 CP88 Einzelscheinwerfer 500W [20 Stk.]

auf Stellplatte und Farbfolie nach Wahl



PAR 56 LED-RGB Spot [25 Stk.]

mit Scheinwerferhaken od. auf Stellplatte
DMX-512 Steuerung, Musiksteuerung, Farbwechsler,
151 LEDs, 20 W Gesamtanschlusswert



PAR 56 LED-RGB Rahmen [9 Stk.]

6 Stk. pro Rahmen

PAR 30 Einzelscheinwerfer 75W [60 Stk.]



mit Scheinwerferhaken od. auf Stellplatte
Farbfolie nach Wahl

Theaterscheinwerfer 1000W [10 Stk.]



mit Scheinwerferhaken, Fresnel-Linse, Zoom mit
Drehwendel, Flügelbegrenzer

Theaterscheinwerfer 2000W [6 Stk.]



mit Scheinwerferhaken, Fresnel-Linse, Zoom mit
Drehwendel, Flügelbegrenzer



ETC Source 4 Junior Zoom [4 Stk.]



City Color Studio Due 2500 [4 Stk.]



Verfolger Sagitter Tracer 2 [2 Stk.]

1200 HMI mit DMX, Abstrahlwinkel 10°-16°

Movingheads:



Servocolour 250W im 2er Set [6 Stk.]

Kopfbewegter Allround Washlight-Effekt
250W HSD Lampe

Servopot 250W im 2er Set [4 Stk.]

Kopfbewegter Allround Lichteffect inkl. Rotating
Gobo Projektion, 250W HSD Lampe

Lichtpulte:



MA Lighting Scancommander [1 Stk.]

für alle Arten von DMX-gesteuerten beweglichen
Scheinwerfern und Multifunktionslampen, bis zu 16
Geräte können angesteuert werden, inkl. Trackball und
Pultleuchte, 5pol DMX Ausgang



MA Lighting Lightcommander 12/2 [1 Stk.]

ideal für PAR Scheinwerfer über DMX 512 Dimmer oder
für kleinere DMX Lichteffecte (Strobs, DMX Nebelmaschinen, etc)
5pol DMX Ausgang

Compulite DMX Splitter [1 Stk.]

2 DMX 5pol Eingänge, 6 DMX 5pol Ausgänge



Dimmer:



ETR Lighting Terra A-12 [2 Stk.]

12x2,3kW digital Dimmer, 32A CEE, Harting



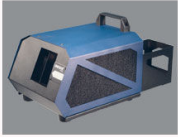
DPX-620 [2 Stk.]

6x2kW Dimmer, 1 x 32A CEE,
6xSchuko Ausgang

Nebelmaschine/Hazer:



SGM Varismoke II DMX [8 Stk.]
inkl. 2l Nebelflüssigkeit, über DMX 512 steuerbar



Look Solutions Unique 2 [1 Stk.]
Dunsterzeuger, geringer Verbrauch, DMX

Kabel, Adapter:

DMX 10m -25m



DMX Adapter



Harting-Kabel 5m – 20m



Harting auf 6 x Schuko Verteiler

Video

Projektoren:



ASK C200, 2500 Ansi-Lumen [1 Stk.]
1024 x 768 DLP Projektor, Video, S-Video, PC Eingänge
DVI, 4:3, Fernbedienung



Panasonic PT-LC56E, 1600 Ansi-Lumen [3 Stk.]
800 x 600 LCD Projektor, Video, S-Video bzw. PC in/out,
4:3, Fernbedienung

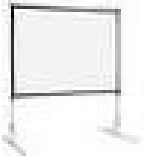


Panasonic PT-LB50NTE, 2000 Ansi-Lumen [2 Stk.]
1024 x 768 LCD Projektor, Video, S-Video bzw. PC in/out,
4:3, Fernbedienung

Leinwand:



Roll-Leinwand [1 Stk.]
mechanisch, auf 3-Bein



Stumpfl Leinwand Vario 32 [1 Stk.]
2,8m x 2,1m, Aufprojektion, Rückprojektion

Ton

Lautsprecher:



L-Acoustics KIVA [12 Stk.]
80Hz – 20kHz, horizontal 100°, 130dB, 120W, 13kg

L-Acoustics KILO [4 Stk.]
Erweiterung der KIVA für Musikanwendung, 50Hz, 19kg

L-Acoustics SB 118 [4 Stk.]
1x 18", 32Hz



KS CPA 2 passive Topteile [2 Stk.]
KS CPA Sub [2 Stk.]



Aktiv Allroundbox JBL EON15 G2 [11 Stk.]
mit eingeb. 175 W Verstärker, auch als
Monitorbox einsetzbar, XLR bzw. Klinken Eingang,
inkl. Fluggeschirr,



Aktiv Subwoofer dBTechnologies [2 Stk.]
eingeb. Frequenzweiche, Trennfrequenz wahlweise
bei 80/100/120 HZ



EV SX100+ [2 Stk.]
Passive Box, 200W, 8 Ohm, Klinke Ein/Ausgang



Martin Audio CTW [6 Stk.]
Monitorbox, 150W

Endstufen:



L-Acoustics LA4 [3 Stk.]
4 Kanal, 4 x 1000W / 4 Ohm



Jeil JMA-900 [1 Stk.]
2 Kanal, 2 x 450W, 4 Ohm

Mischpulte:



Soundcraft Notepad 124FX [2 Stk.]
4 Mic- / 4 Stereo-Kanäle, digital Effect Processor



Soundcraft Spirit Folio F1 14² [2 Stk.]
6 Mic- / 2 Stereo-Kanäle, 3 Band EQ, 3 Aux davon 1 pre/post,
High Pass Filter



Soundcraft Spirit Folio SX [1 Stk.]
12 Mic- / 2 Stereo-Kanäle, 3 Band EQ, 3 Aux davon 1 pre/post
2 Sub, High Pass Filter



Soundcraft EFX12 [2 Stk.]
12 Mic- / 2 Stereo-Kanäle, 3 Band EQ, 1 Aux, 1 FX send
24bit digital Lexicon Effect Processor, 32 FX settings

Soundcraft Spirit LX 7/16 [1 Stk.]

16 Mic- / 2 Stereo line in, 4 Band EQ, 6 AUX davon 4 pre/post,
4 Subgruppen, Ausgang L/R + Mono Summe



Player, Recorder:



CD-Player Sony CDP-XE370 [1 Stk.]
Einzel CD-Player, inkl. Chinchkabeln



CD-Wechsler [3 Stk.]
5 fach CD-Wechsler von Sony/JVC, inkl. Chinch-
Kabeln



CD-Player Gemini CD-200 Doppel CD [2 Stk.]

Antischock-RAM Speicher, stufenlose Pitchregelung +/- 12%,
Loop-Funktion, im 19" Rack



CD-Player Denon DN-D4500 Doppel CD/MP3 [1 Stk.]



MD-Player Sony MDS-JE330 [1 Stk.]

inkl. Chinchkabeln

Omnitronic DMP-102 USB/SD-Card Player [1 Stk.]

Wiedergabe von MP3 Dateien



Equalizer, Frequenzweichen,...

Behringer Ultra-Curve Pro DSP 8024 [1 Stk.]



31 Band Stereo Grafik Equalizer, Feedback
Destroyer,

Behringer Super-X Pro CX2310 [2 Stk.]



aktive Frequenzweiche, 2/3-Weg, XLR Ein/Ausgang

Behringer Feedback Destroyer Pro DSP 1100P [1 Stk.]



24 Bit Dual Engine FD, Parametric EQ

DI-Box Collins DIB-1 [1 Stk.]



aktive DI-Box, XLR, Klinke Eingang
XLR Ausgang

Mikrofone

Kabelmikrofone:



Shure SM58 [1 Stk.]

Sennheiser ME 64 [3 Stk.]

Funkmikrofone:



Sennheiser Evolution EW 100 2er Set im 19“ Rack [3 Stk.]

wahlweise mit Handmikro (MD 835, Niere dynamisch) oder
Taschensender mit Headset oder Ansteckmikro
UHF, 638,150MHz – 661,800MHz

Kabel, Multicore, Adapter

Multicore:



4in4, mit 10m oder 20m Kabel [1 Stk.]

4 Eingänge, 4 Ausgänge XLR Neutrik Qualität

24in4, 33m Kabel inkl. Stagebox [1 Stk.]

Kabel, Adapter:



XLR Kabeln

1m, 3m, 5m, 10m, 20m Neutrik Qualität

XLR Adapter

auf Chinch, Klinke, DMX



Chinch Kabeln

Audio Chinchkabeln



Klinken Kabeln

1m, 5m, 15m

Zubehör:



Mikroständer K&M, Sennheiser Standart massiv [5 Stk.]



Mikroständer gerade [1 Stk.]

Einhand-Ständer mit Tellergewicht am Boden



Tischmikroständer [4 Stk.]

20cm hoch mit Tellergewicht



Boxenstativ K&M massiv [8 Stk.]

Stand, Mai 2012